

オレンジページ × b8ta

メディアプランのご案内

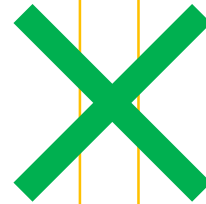
The **Orangepage** Inc.

生活実装する会社

2024年4月
株式会社オレンジページ

オレンジページ

生活者のくらしを
「実装」するメディア



b8ta

新しい製品と出会い
「体験」できるストア



生活者の〈本当にほしい〉をくみ取る傾聴力。
どんな情報も丁寧に咀嚼し〈リアルな生活シーン〉を描く編集力。
〈誰もが実践できる〉を実現する徹底した検証主義。
38年の事業運営で培った**オレンジページ**の「生活実装力」。

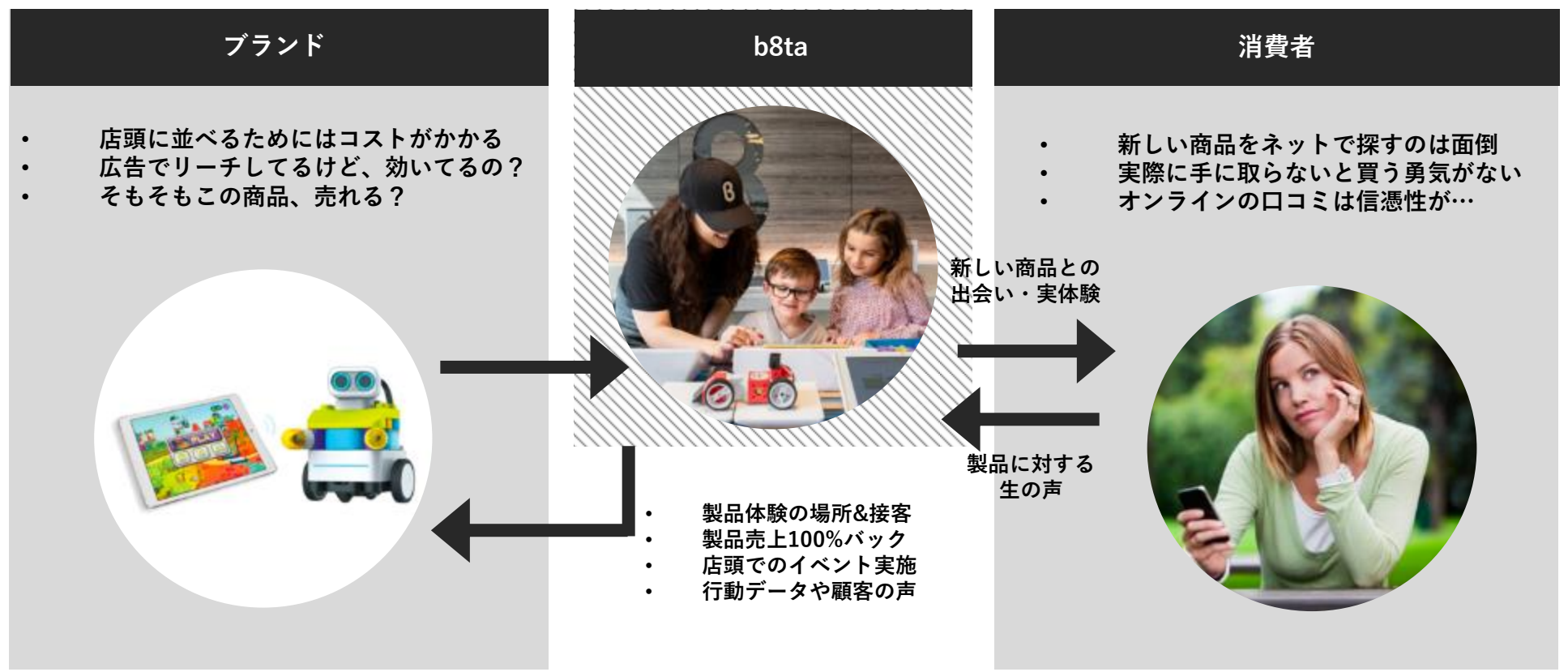
一方、2015年、今までにない製品体験ができるストアを実現するため
サンフランシスコ・シリコンバレーで誕生した**b8ta**。
店頭において「発見」と「体験」をもたらし、顧客行動データを可視化。
ブランドと消費者の双方ニーズを叶える新形態ストアです。

二社の強みをかけ合わせた魅力的なプランをご提案します。

オレンジページは、雑誌で培った編集力とコンテンツを生かし お客さまの課題を解決するサービスをプランニング致します



米国サンフランシスコで誕生した体験型店舗、b8ta ブランドと消費者の双方ニーズを叶える、新しいリテールのあり方を実現

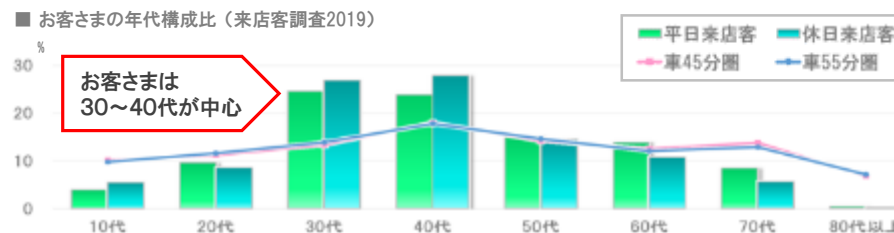


年間5000万人以上が来訪する国内最大級SC イオンレイクタウンkaze(越谷市)に出店

※イメージ



- 店舗名: b8ta Koshigaya Laketown
- 営業時間: TBD
- 開業日: 2022年4月27日
- 定休日: 不定休
- 店舗面積: 約 45坪
- 所在地: AEON Lake Town, Kazeエリア (マップ参照)
- モールへの来客数: 年間5,000万人以上 (マップ参照)
*比較参考: ディズニーランドの来場者数 (2019)2,900万人、ユニバーサルスタジオ (2019)1,450万人
- モールの来客層: 30代~40代のファミリー層





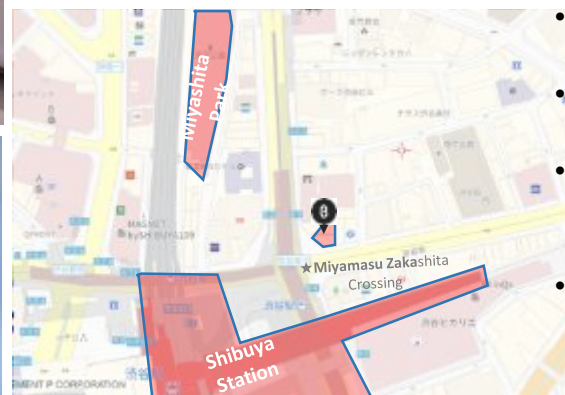
渋谷駅から徒歩1分、宮益坂下交差点目の前の好立地



カフェ併設！

- ・ 冷凍食品、冷たい飲み物（酒類の販売許可申請中）簡単な調理が必要な試食サービスも提供

- ・ 店舗名: b8ta Tokyo – Shibuya
- ・ 営業時間: 11:00-19:30
- ・ 開業日: 2021年11月15日
- ・ 定休日: 不定休
- ・ 店舗面積: 約75坪（共有部含む）
- ・ 所在地: 〒150-0002 東京都渋谷区渋谷1丁目14番11号小林ビル1階



- ・ デモグラデータ:
- ・ 男女比率: 男性60%、女性40%
- ・ 20代・30代の来客者が全体の60%を占める
- ・ 宮益坂交差点の平均的なトラフィックは、65,000/日（2019年コロナウイルス感染症流行前のデータ）*1

出所: KDDI Location Analyzerなど

■プランの全体像



※画像はすべてイメージです

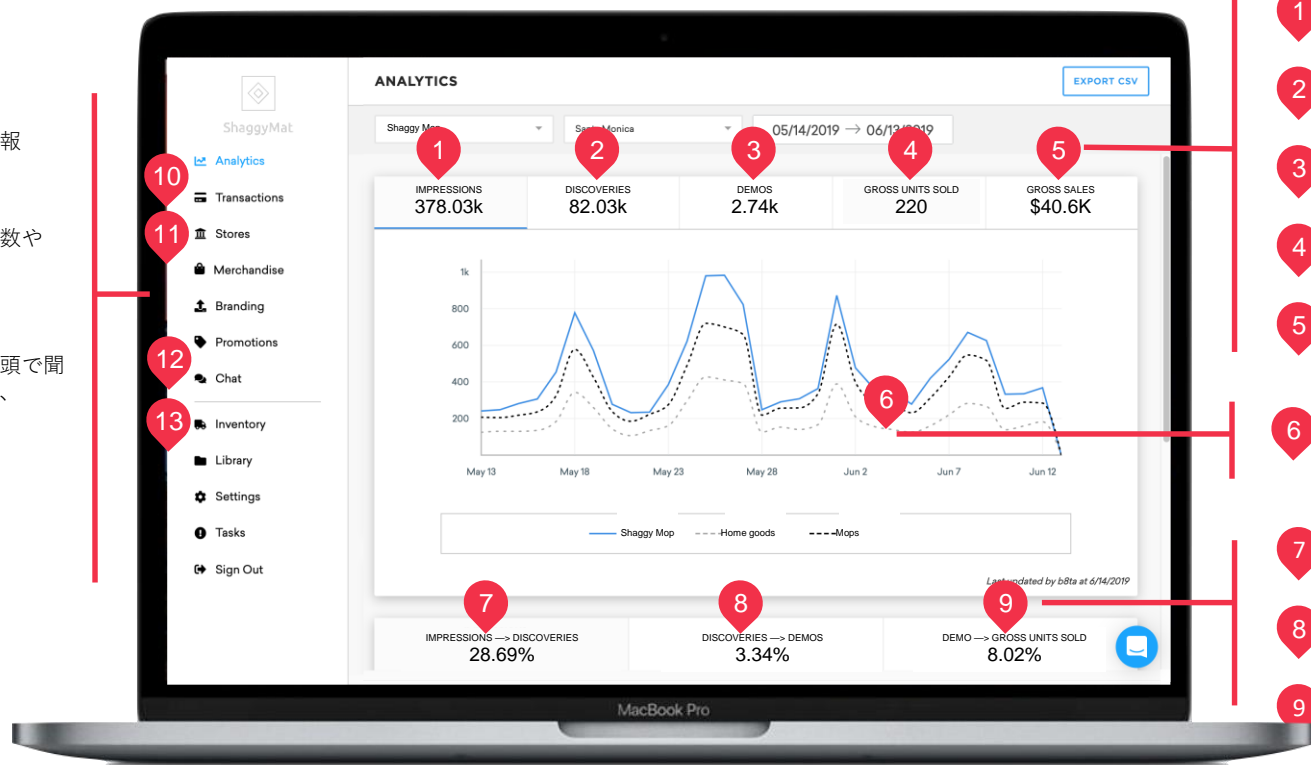
ダッシュボードで確認できるデータ例

10 Transactions
製品ごとの販売情報

11 Stores
ストアごとの来客数や
デモゲラ

12 Chat
店頭スタッフが店頭で聞
いた製品コメント、
フィードバック

13 Inventory
在庫管理用データ



1 IMPRESSIONS
製品の前を通り過ぎた人の数(滞在 5 秒以下)

2 DISCOVERIES
製品の前に 5 秒以上滞在した人の数

3 DEMOS
ストアスタッフが製品デモを行った回数

4 GROSS UNITS SOLD
販売実数

5 GROSS SALES
販売金額

6 BENCHMARKING
製品カテゴリや分類でのパフォーマンス比較

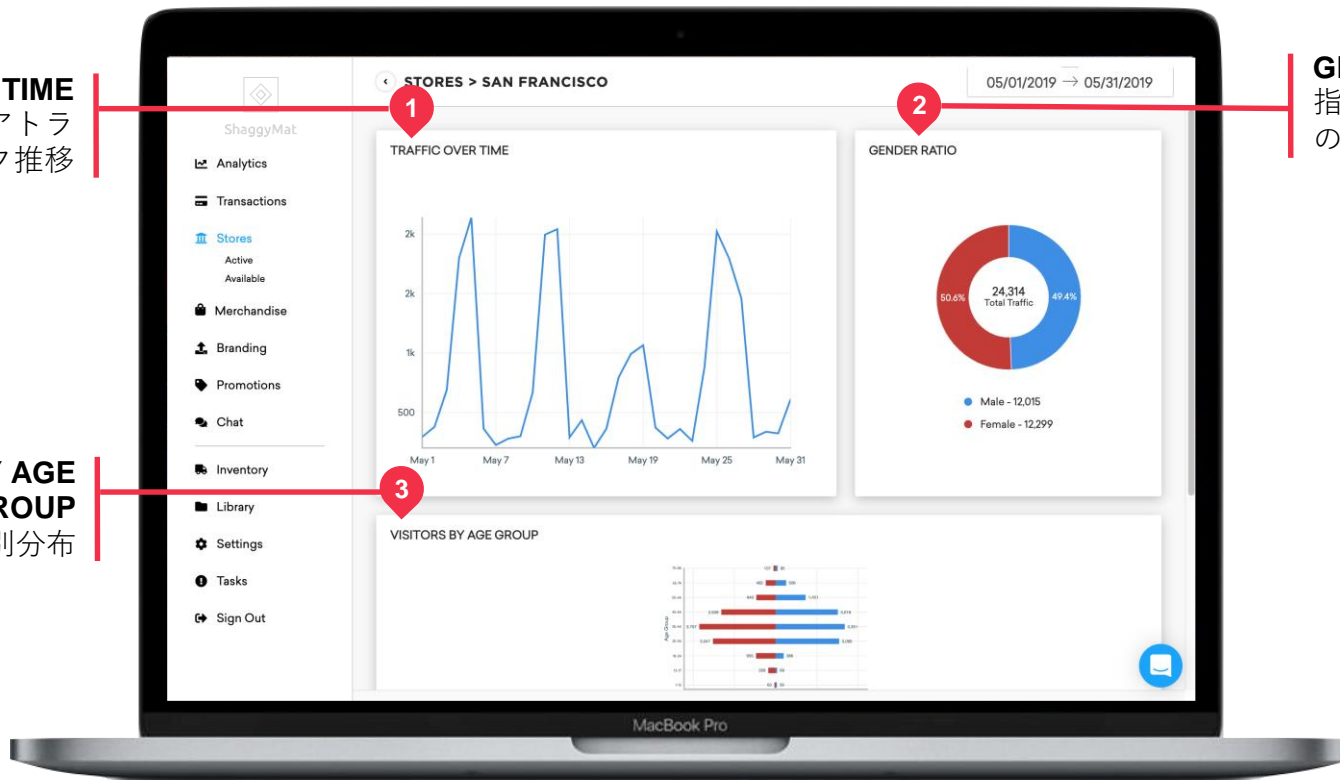
7 IMPRESSION -> DISCOVERIES
製品の前に 5 秒以上滞在した人の率

8 DISCOVERIS -> DEMOS
製品を発見後、デモまで至った率

9 DEMO -> GROSS UNIT SOLD
デモを行ってから、販売に至った率

ダッシュボードデータ：ストア別トラフィック・デモグラサンプル

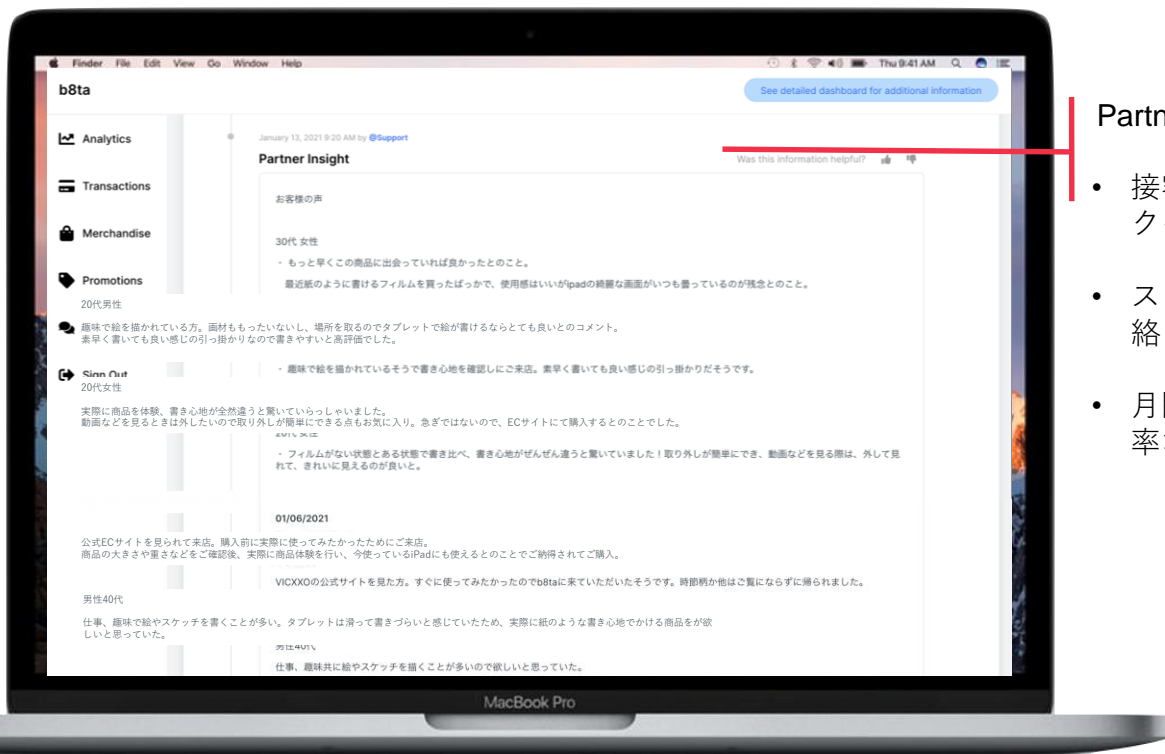
TRAFFIC OVER TIME
 デイリーのストアトラフィック推移



GENDER RATIO
 指定期間における、来店者の男女比率

VISITORS BY AGE GROUP
 来店者の年齢性別分布

ダッシュボードデータ：商品フィードバック



Partner Insight

- 接客の際のお客様の商品に対するお声、フィードバックを投稿し、商品改善などにご利用いただけます。
- ストアのニュース（イベントやお知らせなど）をご連絡します。
- 月間の各ストア平均のDiscoveries遷移率、デモ遷移率などをご共有します。

基本プラン (1カ月)



①b8ta店頭展示

- ・イオンレイクタウンkaze店 (越谷市) or 渋谷店の通常区画で御社商品を展示 (1カ月)

②プロモーション動画制作、掲載

- ・15秒～90秒動画制作
- ・b8ta店頭タブレット アプリ内掲載 (1カ月)
- ・オレンジページ公式YouTube掲載 (1カ月)

③オレンジページnet NEWS掲載 (CMS記事)
オレンジページnet 「SPECIAL TOPICS」掲載 (1カ月)

④メルマガ配信 (オレンジページ会員60,000通)



合計G270万円

お申込み〆切

netニュース公開日の...50営業日前

※店頭展示+net掲載は毎月1日～末日までとなります。
 ※b8ta店頭展示についてレポート (顧客データ、お客様の声) を提出します。
 ※著名人やモデルアサインについては別途料金が発生します。
 ※動画の買取については別途お問い合わせください。

ライブキッチンプラン



①P.8の基本プラン

- ・店頭展開 (1カ月)
- ・プロモーション動画制作
- ・オレンジページnet NEWS掲載 (CMS記事)
- ・メルマガ配信 (オレンジページ会員60,000通)

※ライブキッチンプランの場合
店頭展開はイオンレイクタウンkaze店 (越谷市) で実施致します

②ライブキッチン イベント (1時間半～2時間)

③ライブキッチン 一日貸し切り商品展示 (b8taスタッフがお客様対応)



お申込み〆切

netニュース公開日の...50営業日前

合計G430万円

option




 + 誌面掲載

(A) 『オレンジページ』 (4C2P) の場合

定価：掲載費 G480万 + 製作費N80万円 ⇒ 特別価格 **G350万円**

(B) 『オレンジページCooking』 (4C2P) の場合

定価：掲載費 G270万 + 製作費N60万円 ⇒ 特別価格 **G300万円**

 + web掲載

(D) 『こどもオレンジページnet』 週1回4回連載

定価：掲載費 G120万 + 製作費N80万円 ⇒ 特別価格 **G200万円**

お申込み〆切

- ・ 誌面...掲載希望日の**55営業日前**
- ・ web... 公開日の**50営業日前**

お問い合わせ

株式会社オレンジページ



アカウントプランニング部

ad@orangepage.co.jp

または営業担当までお問い合わせください